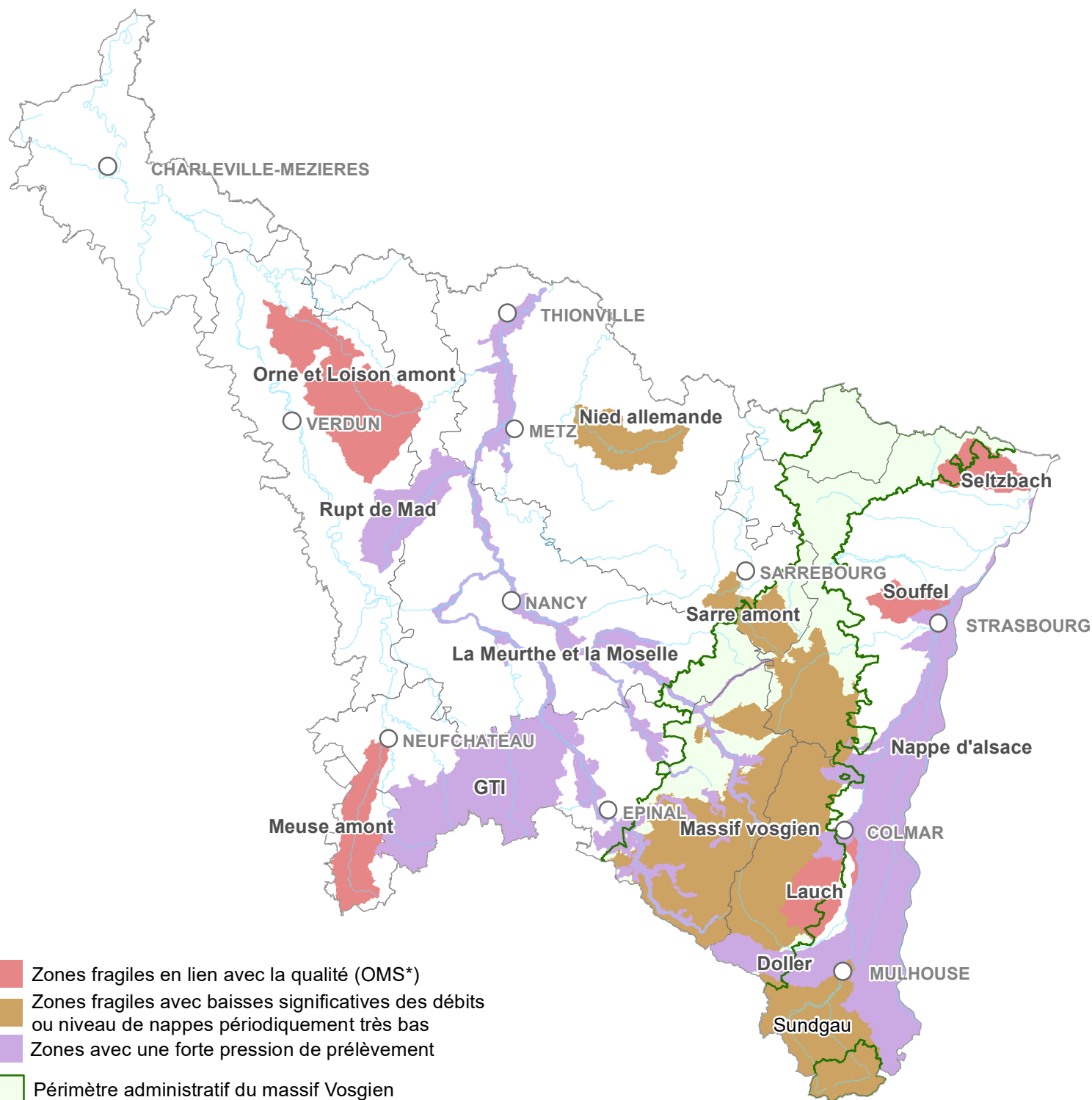


# Zones fragiles et prioritaires pour l'accompagnement des démarches de gestion quantitative de la ressource en eau

Version validée par le Comité de bassin  
du 30/06/2022



\* OMS : bassins versants de masses d'eau avec un objectif moins strict que le bon état dans le SDAGE 2022-2027

60 30 0 Kilomètres

IGN BDF CARTHAGE  
BRGM BD LISA  
IGN ADMIN EXPRESS